

2023



00

Bases
statistiques
et généralités

Neuchâtel 2023

La Suisse en 23 infographies

Société, économie, espace et environnement

Édition mars 2023

Éditeur: Office fédéral de la statistique (OFS)

Renseignements: themenmanagement@bfs.admin.ch

Rédaction: Marc Kipfer, OFS; Rolf Duffner, OFS; Thomas Schulz, OFS

Contenu: coordinateurs dans les sections de production de l'OFS

Série: Statistique de la Suisse

Domaine: 00 Bases statistiques et généralités

Langue du texte original: allemand, français

Traduction: Services linguistiques de l'OFS

Mise en page: Publishing et diffusion PUB, OFS

Graphiques: Publishing et diffusion PUB, OFS

Icônes: Publishing et diffusion PUB, OFS

En ligne: www.statistique.ch

Imprimés: www.statistique.ch
Office fédéral de la statistique, CH-2010 Neuchâtel,
order@bfs.admin.ch, tél. +41 58 463 60 60
Impression réalisée en Suisse

Copyright: OFS, Neuchâtel 2023
La reproduction est autorisée, sauf à des fins commerciales, si la source est mentionnée.

Numéro OFS: 1824-2300

ISBN: 978-3-303-00705-1

La Suisse en 23 infographies

Société, économie, espace et environnement

Édition mars 2023

Rédaction Marc Kipfer, OFS; Rolf Duffner, OFS; Thomas Schulz, OFS
Éditeur Office fédéral de la statistique (OFS)

Neuchâtel 2023

Population

Chiffres de 2021, sauf indication contraire

2021



8 738 791

Population résidente permanente

♀ 4 400 588 ♂ 4 338 203



89 644

Naissances vivantes



71 192

Décès



3,9 mios

Ménages privés



36 410

Mariages

582

Partenariats enregistrés



17 159

Divorces

211

Partenariats dissous



85,7 ans

Espérance de vie à la naissance



81,6 ans

Espérance de vie à la naissance



165 640

Immigrations



116 769

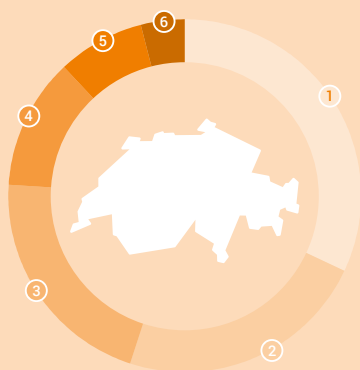
Émigrations

Sources: OFS – BEVNAT, STATPOP

 www.statistique.ch

© OFS 2023

011019-01204



Utilisation du sol, en 2018

- 1 Surfaces boisées **32%**
- 2 Surfaces agricoles **23%**
- 3 Autres espaces naturels **21%**
- 4 Alpages **12%**
- 5 Surfaces d'habitat et d'infrastructure **8%**
- 6 Lacs et cours d'eau **4%**



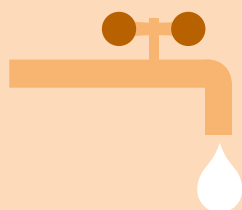
16 t

Empreinte matérielle par personne, en 2020



35%

Espèces d'animaux et de plantes disparues ou menacées



287 l

Consommation d'eau potable par jour et par personne



5%

Recettes fiscales liées à l'environnement, en 2020



11,9 t

Empreinte gaz à effet de serre, équivalents CO₂ par personne, en 2020



84%

de la population estime que la qualité de l'environnement en Suisse est très bonne ou plutôt bonne, en 2019.



701 kg

Déchets urbains par personne



162 000

Emplois dans le secteur environnemental

Sources: OFS – Statistique de la superficie, Comptabilité environnementale, Enquête Omnibus 2019; OFEV – Statistique des déchets, Listes rouges; SSIGE – Statistique de l'eau potable

Travail et rémunération

2021

Chiffres de 2021, sauf indication contraire

Statut d'activité de la population résidente permanente de 15 ans et plus



- 1 Indépendants **8,5%**
- 2 Collaborateurs familiaux **1,3%**
- 3 Salariés **51,4%**
- 4 Apprentis **2,8%**
- 5 Chômeurs au sens du BIT **3,4%**
- 6 Femmes/hommes au foyer **2,4%**
- 7 Rentiers **22,7%**
- 8 Autres personnes non actives (incl. personnes en formation) **7,6%**



5,105 mios

Actifs occupés en Suisse



1,641 mios

Actifs occupés étrangers, dont 21,3% de frontaliers



7,798 mrds

Nombre d'heures travaillées par l'ensemble des actifs occupés en Suisse

9,810 mrds

Volume du travail non rémunéré, en heures, en 2020

39,4 heures

Durée hebdomadaire moyenne de travail des actifs occupés à plein temps



6665 fr.

Salaire mensuel brut (médiane, économie totale), en 2020

10,8%

Écart de salaire entre les femmes et les hommes (médiane, économie totale), en 2020



252 000

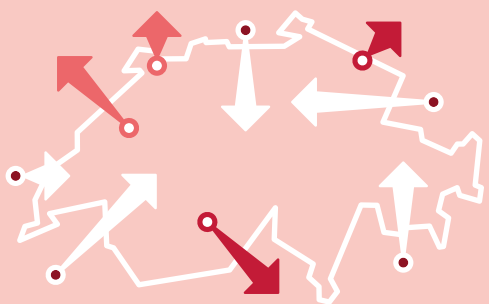
Chômeurs au sens du BIT, 5,1% de la population active



—0,8%

Recul des salaires réels (par rapport à 2020)

Sources: OFS – Enquête suisse sur la population active (ESPA), Enquête suisse sur la structure des salaires (ESS)



Produit intérieur brut (PIB)

731 662 mios de fr.

à prix courants, provisoire
81 758 fr. par habitant

4,2%

Variation par rapport à l'année précédente
aux prix de l'année précédente, provisoire

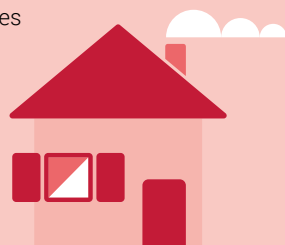
715 194 mios de fr.

Revenu national brut (RNB)
à prix courants, provisoire

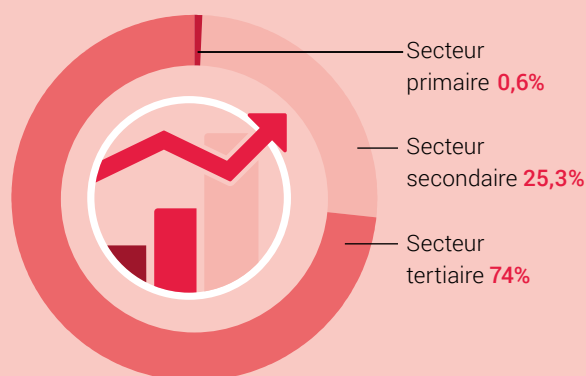
349 530 mios de fr.

Consommation des ménages
à prix courants,
provisoire

40 155 fr. par habitant

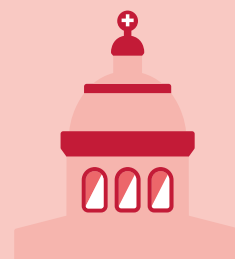


Structure de l'économie suisse
% du PIB, part des secteurs économiques



26,5%

Épargne des ménages, en % du revenu disponible
brut ajusté, y compris 2^e pilier



-0,5%

Excédent (+)/déficit (-)
des administrations publiques
par rapport au PIB

Sources: OFS – Comptes nationaux

www.statistique.ch

© OFS 2023

Évolution moyenne des prix en Suisse, de 2021 à 2022

Production

+5,6%

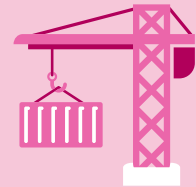
Renchérissement des prix de l'offre totale



Construction

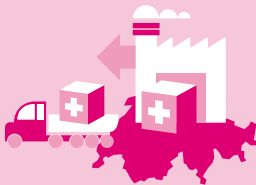
+8,0%

Renchérissement des prix de la construction



+3,8%

Renchérissement des prix à la production



Consommation

+2,8%

Renchérissement des prix à la consommation



+9,2%

Renchérissement des prix à l'importation



Logement

+6,4%

Renchérissement des prix de l'immobilier résidentiel

+1,4%

Renchérissement des loyers du logement

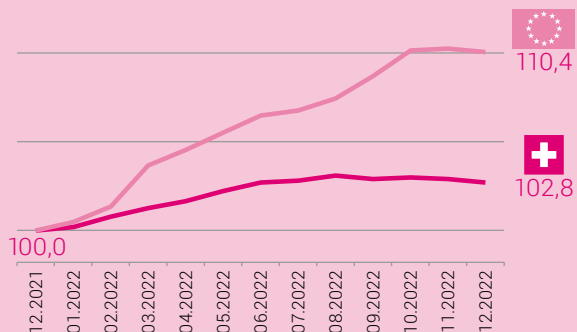


En comparaison internationale

Niveau des prix en Suisse par rapport au niveau moyen des prix dans l'Union européenne, en 2021



Évolution des prix à la consommation en Suisse par rapport à leur évolution dans l'Union européenne



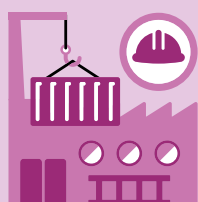
Source: OFS – PRIX

Chiffres de 2021, sauf indication contraire



40 188

créations d'entreprises,
en 2020



5,398

emplois
4^e trimestre 2022,
en mois, en équivalents
plein-temps: **4,193**

600 421

entreprises marchandes,
en 2020

Secteur primaire

50 818

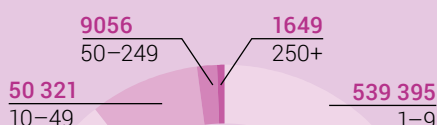
Secteur secondaire

90 760

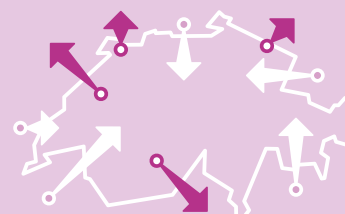
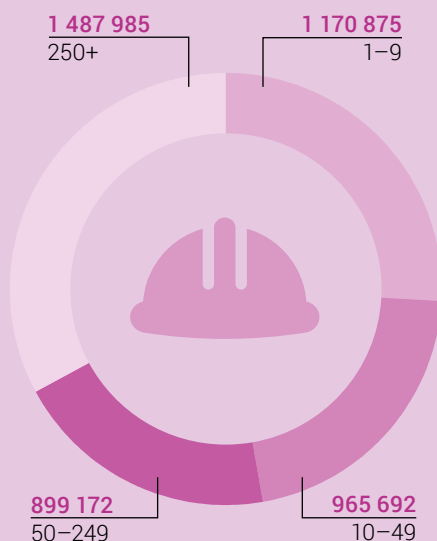
Secteur tertiaire

458 843

Nombre d'entreprises marchandes selon
la classe de taille en emplois, en 2020



Nombre d'emplois des entreprises
marchandes selon la classe de taille
en emplois, en 2020



Commerce extérieur de la Suisse
Principaux partenaires
(volume commercial)

Importations

Total 296,5 mrds de fr.

Allemagne **57,1**

Royaume-Uni **33,4**

USA **22,2**

Italie **22,0**

Chine **18,1**

Exportations

Total 347,7 mrds de fr.

USA **57,7**

Allemagne **50,6**

Chine **30,2**

Inde **28,7**

Italie **18,5**

Sources: OFS - STATENT, BESTA; Administration fédérale des douanes, Statistique du commerce extérieur

Agriculture et sylviculture

Chiffres de 2021, sauf indication contraire

2021



48 864

Exploitations agricoles
dont bio 7670

12 676

Exploitations avec
vente directe, en 2020

150 231

Emplois



Valeur de production
du secteur primaire

11,3 mrds de fr.

Agriculture

1,1 mrds de fr.

Sylviculture

0,06 mrds de fr.

Pêche et aquaculture



Bovins

1 510 000

dont vaches

680 000



Porcs

1 370 000



5,0 mios m³

Récolte de bois

49% Bois de grumes

40% Bois d'énergie

11% Bois d'industrie

Utilisation de la surface agricole utile



Surface totale 1042 053 ha

- 1 Surfaces herbagères 70%
- 2 Céréales 14%
- 3 Autres terres ouvertes 7%
- 4 Oléagineux 3%
- 5 Pommes de terre, betteraves 3%
- 6 Cultures pérennes 2%
- 7 Autres surfaces agricoles utiles 1%

52% Taux d'auto-apvisionnement

Consommation de denrées alimentaires en kg par personne



301

Lait et
produits laitiers,
y compris le beurre



92

Céréales



104

Légumes



48

Viande

Sources: OFS, Agristat

www.statistique.ch

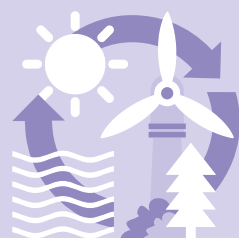
© OFS 2023

9-107-p-2023a



Dépendance énergétique

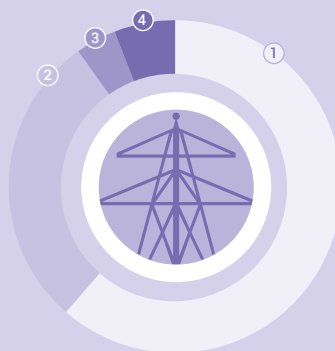
30% Production indigène
70% Importations



28,0%
Énergies renouvelables



59%
Énergies fossiles



Production d'électricité indigène

- ① Centrales hydrauliques 62%
- ② Centrales nucléaires 29%
- ③ Centrales thermiques 4%
- ④ Énergies renouvelables diverses 6%



203 fr.

Dépenses mensuelles des ménages pour l'énergie, en 2020

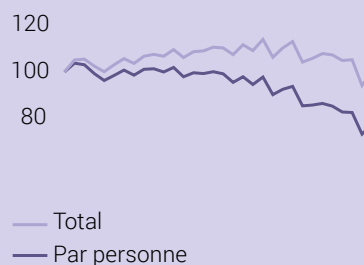
389 mios de fr.

Dépenses publiques pour la recherche énergétique



75%
Émissions de gaz à effet de serre liées à l'énergie, en 2020

Consommation finale d'énergie de 1990 à 2021



Sources: OFS – EBM; OFEN – Statistique globale de l'énergie, Statistique des énergies renouvelables, Statistique de l'électricité, Statistique de la recherche énergétique; OFEV – Inventaire des gaz à effet de serre

Construction et logement

2021

Chiffres de 2021, sauf indication contraire

66 785 mio. fr.

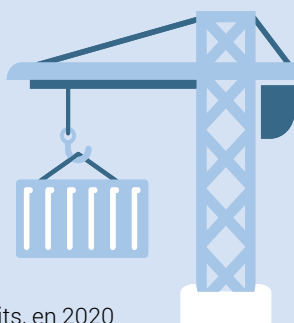
Dépenses dans la construction,
en 2020

10 635

Nouveaux bâtiments
avec logements, en 2020

49 314

Logements nouvellement construits, en 2020



1 774 161

Bâtiments à usage
d'habitation, dont

1 007 082

maisons individuelles

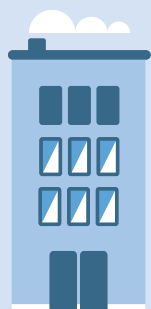


1 étage 123 706

2 étages 824 386

3–5 étages 773 388

6 étages et plus 52 681



4 688 288

Nombre total de logements

3 938 475

Logements occupés, dont

1 435 517

ménages d'une personne



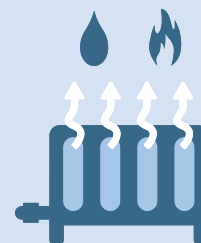
1020

1393 fr.

Loyer moyen

58%

des bâtiments à usage
d'habitation sont chauffés
aux énergies fossiles
(mazout et gaz)



46,6 m²

Surface par habitant



1,31%

Taux de logements vacants,
en 2022

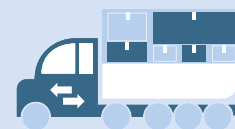


36,3%

Taux de logements
en propriété

10,1%

de la population permanente
a déménagé



Sources: OFS – Statistique des bâtiments et des logements, Relevé structurel, Dénombrement des logements vacants, Statistique de la construction et des logements

45,9 mios



Nuitées dans l'hébergement touristique

- ① Suisse **34,3 mios**
- ② Europe **9,7 mios**
- ③ Asie **0,9 mio**
- ④ Amérique **0,9 mio**
- ⑤ Afrique et Océanie **0,1 mio**



650 650

Total des lits recensés dans l'hébergement touristique

Voyages de la population résidente suisse, en 2020

Nombre de voyages par personne et par an



Dépenses journalières par personne lors de voyages privés avec nuitées



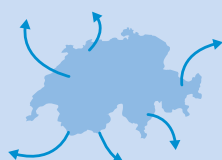
Répartition des lits par secteur

280 471
Hôtellerie

143 196
Logements de vacances

113 155
Hébergements collectifs

113 828
Terrains de camping
(places de passage ×4)



45%

Part des voyages avec nuitées effectués à l'étranger, 2020



14,8 mrds de fr.

Valeur ajoutée brute du tourisme, 2020

Sources: OFS – Statistique de l'hébergement touristique; Statistique de la parahôtellerie; Comportement en matière de voyages; Indicateurs annuels du compte satellite du tourisme

Chiffres de 2021, sauf indication contraire



983 km²

Surfaces de transport, en 2013/2018



4,7 mios

Parc de voitures de tourisme, en 2022



16%

Part des transports publics dans le transport de personnes



14 km

Longueur moyenne du trajet pour se rendre au travail



200

Morts sur les routes

20 534

Blessés

Temps de trajet journalier par personne en Suisse, en 2015

90

minutes



- 1 Travail **17 min**
- 2 Formation **5 min**
- 3 Achats **13 min**
- 4 Loisirs **45 min**
- 5 Autres **9 min**

Prestations du transport de marchandises

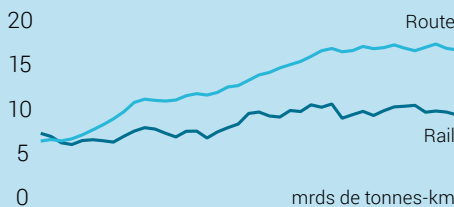
63%

Route

37%

Rail

Évolution de 1980 à 2021



96 mrds de fr.



Coûts totaux des transports, en 2019

(Ont été considérés les coûts pour: infrastructures, moyens de transport, accidents, dommages causés à l'environnement et à la santé.)

Route **77 mrds de fr.**

Rail **12 mrds de fr.**

Air **7 mrds de fr.**

Eau **0,3 mrd de fr.**

(route: sans la mobilité à pied et à vélo; eau: coûts en 2015)

Sources: OFS – AREA, STM, CFT, TP, PEND, PV-L; OFS, ARE – MRMT, OFS, OFROU – MFZ, SVU

Monnaie, banques, assurances

2021

Chiffres de 2021, sauf indication contraire

Banques



1754,1 mrds de fr.

Dépôts de la clientèle
dont clientèle résidente: 1356,8 mrds



3487,8 mrds de fr.

Bilan des banques

1110,3 mrds de fr.

Créances hypothécaires (Suisse)
dont grandes banques: 298,9 mrds
dont banques cantonales: 419,8 mrds

642,3 mrds de fr.

Liquidités des banques

239

Nombre d'établissements
bancaires en Suisse



91,8 mrds de fr.

Numéraire en circulation, en 2022



107 464

Effectif du personnel
(équivalents plein temps)

Assurances



119,4 mrds de fr.

Ensemble des primes encaissées

- 1 Assurances-vie **25,0 mrds**
- 2 Assurances-accidents et dommages **48,8 mrds**
- 3 Réassurance **45,6 mrds**



193

Nombre d'institutions
privées d'assurance

Sources: OFS – Banque nationale suisse BNS, Autorité fédérale de surveillance des marchés financiers FINMA



265 100

Nombre de bénéficiaires de l'aide sociale

3,1%

Taux d'aide sociale

29,6%

Part des 0 à 17 ans parmi les bénéficiaires de l'aide sociale



27,9%

Dépenses pour les prestations du système de protection sociale, en % du PIB

207 mrds de fr.

Dépenses pour les prestations sociales



- ① Maladie/soins de santé **31,4%**
- ② Invalidité **7,9%**
- ③ Vieillesse **40,8%**
- ④ Survie **4,5%**
- ⑤ Famille/enfants **5,6%**
- ⑥ Chômage **6,6%**
- ⑦ Logement **1,1%**
- ⑧ Exclusion sociale **2,0%**



2,8 mrds de fr.

Dépenses nettes pour l'aide sociale économique

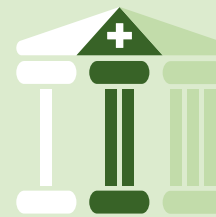


47,9 mrds de fr.

AVS, recettes

47,0 mrds de fr.

AVS, dépenses



43,4 mrds de fr.

2^e pilier, prestations (rente + capital)

1,3 mio

Bénéficiaires de prestations

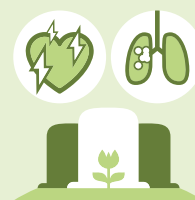
Sources: OFS – CGPS, SHS, FIBS, statistique des caisses de pensions; OFAS – Statistique des assurances sociales suisses



Part de la population en bonne santé, en 2017

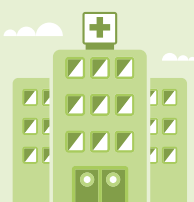
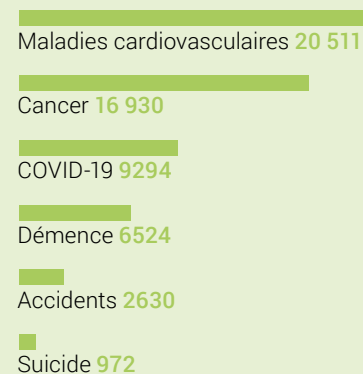


Part de la population obèse, en 2017



76 195

Décès en 2020, dont:



278 243

Emplois équivalents plein temps dans les hôpitaux et les établissements médico-sociaux (EMS)



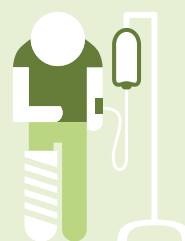
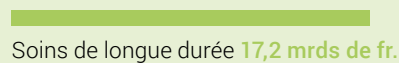
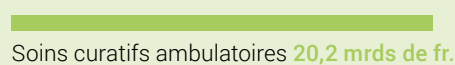
4,4

Médecins pour 1000 habitants

83,3 mrds de fr.

(11,8% du PIB)

Dépenses de santé en 2020, dont:



11%

Part de la population hospitalisée au cours de l'année



14%

Part de la population de 80 ans et plus en EMS (71% des résidents de ≥ 80 ans sont des femmes)

Sources: OFS – ESS, CoD, KS, MS, SOMED, STATPOP, COU; FMH – Statistique médicale

Chiffres de 2021, sauf indication contraire



Personnes en formation 2021/22, en milliers

- ① Scolarité obligatoire **987,7**
- ② Degré secondaire II **366,4**
- ③ Formation professionnelle supérieure **62,5**
- ④ Hautes écoles **276,6**

Enseignants 2020/21 et personnel des hautes écoles, en milliers



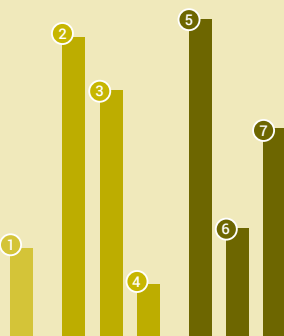
Scolarité obligatoire **102,6**

Hautes écoles **101,1**

Degré secondaire II **35,1**

Écoles supérieures **7,6**

Niveau de formation de la population (de 25 à 64 ans), en pourcent



- ① École obligatoire **12,6**
- ② Degré secondaire II **42,4**
- ③ Formation professionnelle initiale **34,9**
- ④ Formations générales **7,5**
- ⑤ Degré tertiaire **45,0**
- ⑥ Formation professionnelle supérieure **15,4**
- ⑦ Hautes écoles **29,6**



40,8 mrds de fr.

Dépenses publiques d'éducation, en 2020

5,9%

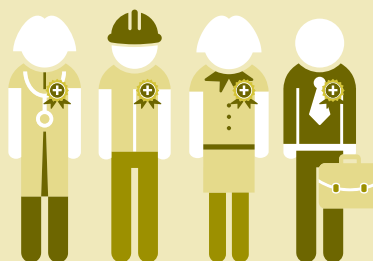
du produit intérieur brut



23 mrds de fr.

Dépenses de recherche et développement 2019, en Suisse/ dont entreprises privées **68%**

Personnel de R-D dans les entreprises privées **51 623** (équivalents plein-temps)

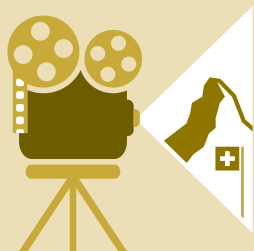


90,2%

des jeunes adultes jusqu'à l'âge de 25 ans ont obtenu un titre du degré secondaire II, en 2020

Sources: OFS – SDL, SHIS-studex, SSP, SHIS-PERS, ESPA, LABB, ÜBA, RD Suisse, RD Priv

Chiffres de 2022, sauf indication contraire



1,0

Entrées de cinéma par habitant

3305

Films dans le programme régulier des cinémas



241

fois plus de données échangées sur les réseaux de téléphonie mobile en 2021 qu'en 2010

96%

Proportion des ménages avec accès à internet, 2021



10,3 mios

Nombre d'entrées dans les musées suisses, en 2021

1081

Nombre de musées en Suisse, en 2021



75 000

Nombre de monuments historiques protégés en Suisse, en 2016

74%

Part de la population qui visite des monuments et sites archéologiques ou historiques, en 2019



66,3 mios

Nombre d'imprimés (livres, journaux,...) dans les bibliothèques accessibles au public de Suisse, en 2021



2,97 mrds de fr.

Total des dépenses publiques pour la culture, en 2020

343 fr.

Total des dépenses publiques pour la culture par tête d'habitant, en 2020

>120 min

Temps moyen consacré à l'utilisation de la télévision par jour, en 2021
CH-D: 114 min, CH-F: 132 min, CH-I: 152 min



Source: OFS – Statistiques de la culture, des médias et de la société de l'information

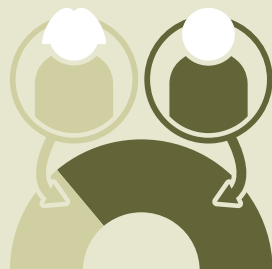


48%

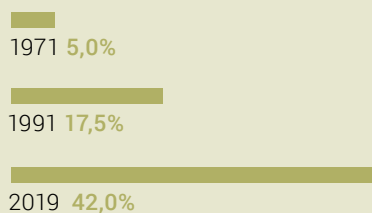
Participation aux votations,
moyenne des 5 dernières années

45,1%

Participation aux élections,
Élections au Conseil national 2019



Femmes au Conseil national
Évolution de 1971 à 2019



Votations populaires fédérales

661 objets lors de 321 scrutins
depuis 1848

50% des objets durant
ces 37 dernières années

8% des objets
au 19^e siècle



Votations populaires fédérales

Référendums obligatoires:

75% acceptés
(total 225)

Référendums facultatifs:

58% acceptés
(total 207)

Initiatives populaires:

11% acceptées
(total 229)

4 partis représentés au Conseil fédéral:
force lors des élections au Conseil national 2019,
en %



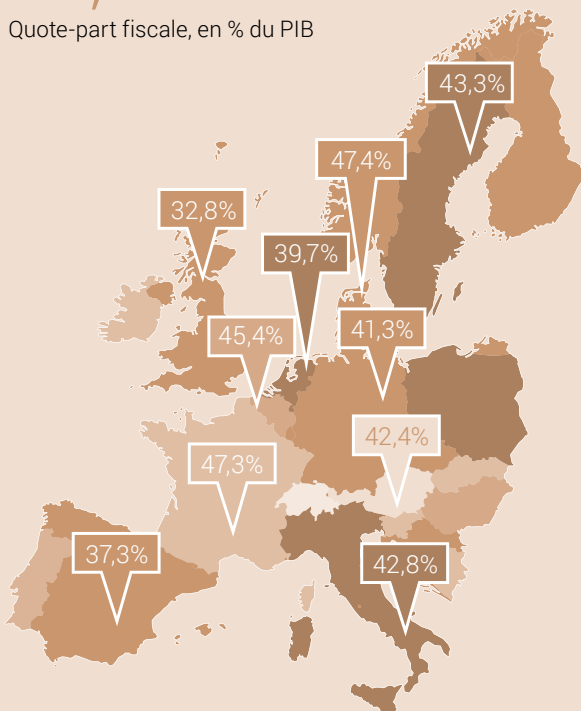
15,1^{PLR} 11,4^{PDC} 16,8^{PS} 25,6^{UDC}

29,4% Force d'un parti la plus élevée depuis 1919
(UDC, élections au Conseil national, en 2015)

Source: OFS – Statistique des élections et des votations

27,6%

Quote-part fiscale, en % du PIB



-11 447 mios de fr.



CHF

Solde de financement de la Confédération (modèle SF)

Cantons 1037

Communes -1472



27,5%

Taux d'endettement des administrations publiques, en % du PIB



89 289 mios de fr.

Dépenses totales de la Confédération (modèle SF) (2020)

Sécurité sociale 36 449

Finances et impôts 10 856

Trafic et télécommunications 10 136

Formation 7667

Ordre et sécurité publique, défense 6916

Administration générale 6477

Économie publique 6429

Culture, sport et loisirs, église 2183

Santé 1152

Protection de l'environnement et aménagement du territoire 1024



3 753 156 mios de fr.

Chiffre d'affaires de la TVA (2020, tous les secteurs d'activités économiques)

Source: OFS - Administration fédérale des finances

Criminalité et droit pénal

Chiffres de 2021, sauf indication contraire

2021

415 008

infractions au Code pénal (CP)

Infractions enregistrées
par la police
selon les titres du Code pénal

Patrimoine **65,3%**

Liberté **13,0%**

Autres titres du CP **13,5%**

Intégrité corporelle **6,1%**

Intégrité sexuelle **2,1%**



30 351

infractions ayant une composante
«numérique»



437

mineurs placés

6316

adultes incarcérés



85

cambriolages enregistrés
par la police par jour



48%

des infractions de violence
domestique se produisent
dans une relation de couple



10 20

20 902

jugements de mineurs

16%

En raison de consommation
de stupéfiants

23%

Prestations personnelles
sans sursis comme peine



97 386

condamnations d'adultes

52%

En raison des infractions routières

69%

Avec peine pécuniaire avec sursis
(total 195 mios de fr.)

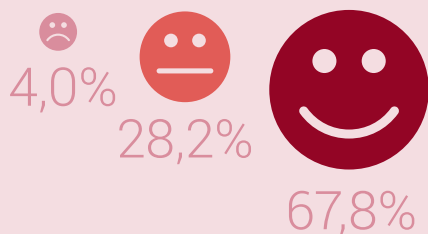
Source: OFS – Section Criminalité et droit pénal

 www.statistique.ch

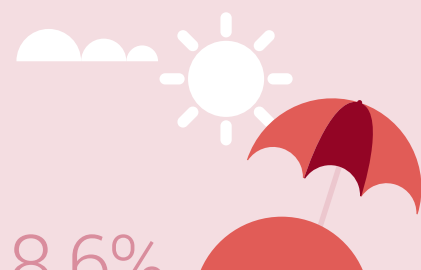
© OFS 2023

01191p-2024

Chiffres de 2021, sauf indication contraire



Satisfaction à l'égard de sa vie actuelle



de la population ne peut pas s'offrir une semaine de vacances par an



8,8% = 748 000

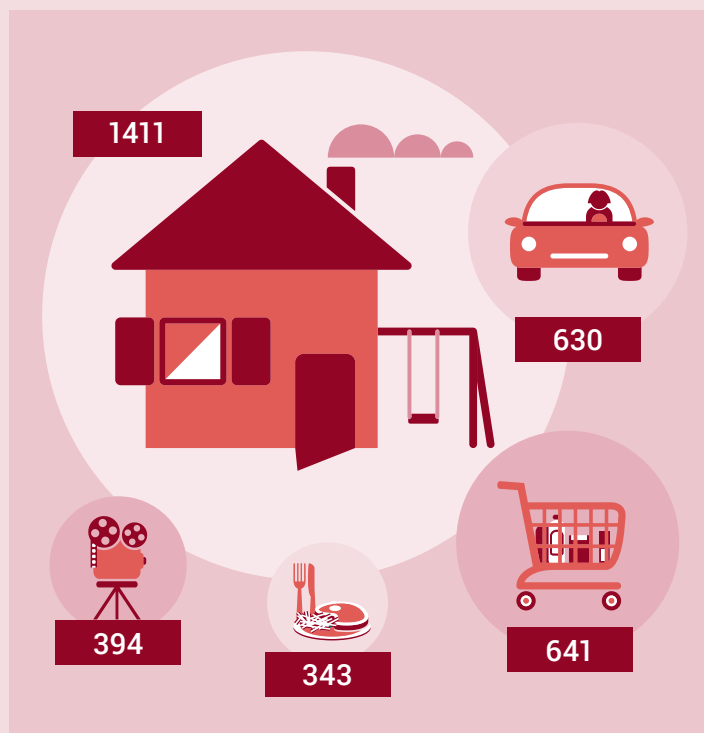
personnes touchées par la pauvreté en termes de revenu



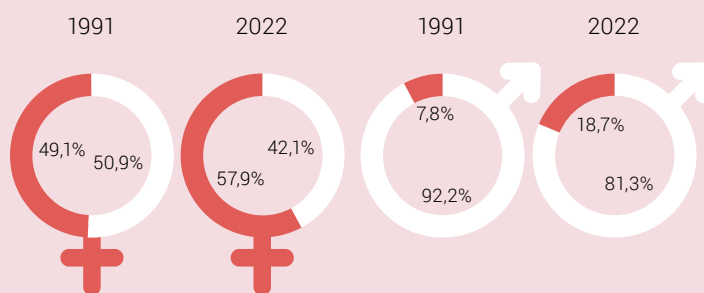
4,2% = 158 000

personnes actives occupées touchées par la pauvreté en termes de revenu

Sélection de postes du budget des ménages, en 2020 en francs par mois par ménage



Égalité entre femmes et hommes: activité professionnelle



■ Personnes actives occupées à plein temps
■ Personnes actives occupées à temps partiel

Sources: OFS – EBM, SILC, ESPA

www.statistique.ch

© OFS 2023

Monitoring des objectifs de l'Agenda 2030 en Suisse

17

Objectifs de développement durable (ODD) établis par les Nations Unies



104

Indicateurs



12

Indicateurs présentent la cohésion sociale



24

Indicateurs-clés



14

Indicateurs décrivent les impacts et la responsabilité de la Suisse à l'étranger

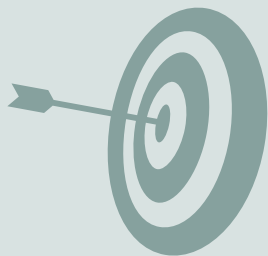


7

Indicateurs présentent l'égalité des sexes

169

Cibles de l'Agenda 2030 dans le contexte suisse



Qualification de l'évolution des 104 indicateurs



- ① Positive 50%
- ② Négative 17%
- ③ Indifférente 17%
- ④ Pas de qualification 16%

Source: OFS – Monitoring du développement durable (MONET 2030)

Disparités régionales

2021

Chiffres de 2021, sauf indication contraire



45%

des emplois dans les 5 plus grandes agglomérations (Bâle, Berne, Genève, Lausanne, Zurich), en 2020



4%

de taux d'aide sociale dans l'espace urbain, 2 fois plus que dans les autres régions



51%

de la population active est diplômée du degré tertiaire en ville, 39% à la campagne

Taux de chômage dans les agglomérations



Genève 4,7%

Lausanne 4,1%

Autres agglomérations ou centres 3,1%

Bâle 3,0%

Suisse 3,0%

Zurich 3,0%

Berne 2,3%

Hors agglomérations ou centres 2,3%

Distance moyenne jusqu'au service le plus proche, en 2018

Arrêts de transports publics (2020)



Écoles, scolarité obligatoire



Magasins d'alimentation



Cabinets médicaux



0 0,5 1,0 1,5 2,0 2,5 km



Urbain



Intermédiaire



Rural

Sources: OFS – RS, SAS, Services à la population, STATENT; SECO

www.statistique.ch

© OFS 2023

Comparaison internationale et coopération au développement

2020

Chiffres de 2020, sauf indication contraire

2,75 planètes

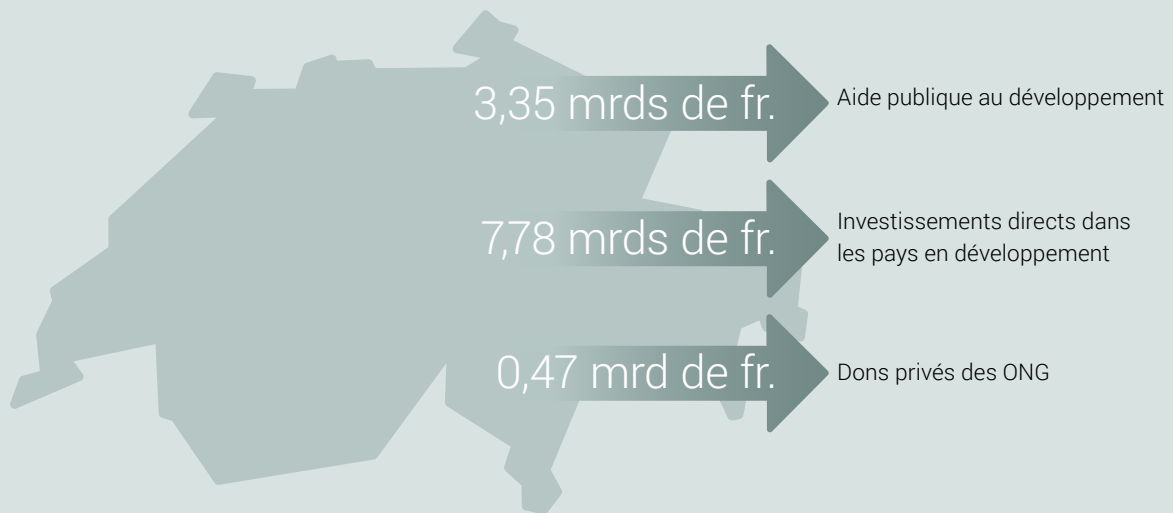
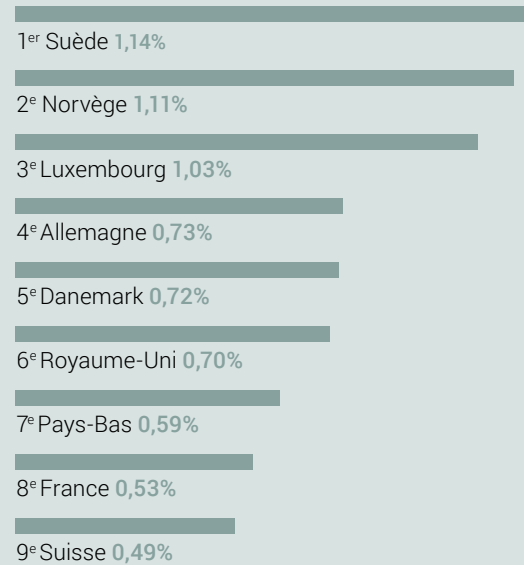
Empreinte écologique en 2018



Indice de développement humain (IDH) en 2021



Aide publique au développement par rapport au RNB



Sources: Global Footprint Network; DDC; OFS, SECO – CN; PNUD; Banque nationale suisse

Programme des publications de l'OFS

En tant que service statistique central de la Confédération, l'Office fédéral de la statistique (OFS) a pour tâche de rendre les informations statistiques accessibles à un large public. Il utilise plusieurs moyens et canaux pour diffuser ses informations statistiques par thème.

Les domaines statistiques

- 00 Bases statistiques et généralités
- 01 Population
- 02 Espace et environnement
- 03 Travail et rémunération
- 04 Économie nationale
- 05 Prix
- 06 Industrie et services
- 07 Agriculture et sylviculture
- 08 Énergie
- 09 Construction et logement
- 10 Tourisme
- 11 Mobilité et transports
- 12 Monnaie, banques, assurances
- 13 Sécurité sociale
- 14 Santé
- 15 Éducation et science
- 16 Culture, médias, société de l'information, sport
- 17 Politique
- 18 Administration et finances publiques
- 19 Criminalité et droit pénal
- 20 Situation économique et sociale de la population
- 21 Développement durable, disparités régionales et internationales

Les principales publications générales

L'Annuaire statistique de la Suisse



L'Annuaire statistique de la Suisse de l'OFS constitue depuis 1891 l'ouvrage de référence de la statistique suisse. Il englobe les principaux résultats statistiques concernant la population, la société, l'État, l'économie et l'environnement de la Suisse.

Le Mémento statistique de la Suisse



Le mémento statistique résume de manière concise et attrayante les principaux chiffres de l'année. Cette publication gratuite de 52 pages au format A6/5 est disponible en cinq langues (français, allemand, italien, romanche et anglais).

Le site Internet de l'OFS: www.statistique.ch

Le portail «Statistique suisse» est un outil moderne et attrayant vous permettant d'accéder aux informations statistiques actuelles. Nous attirons ci-après votre attention sur les offres les plus prisées.

La banque de données des publications pour des informations détaillées

Presque tous les documents publiés par l'OFS sont disponibles gratuitement sous forme électronique sur le portail Statistique suisse (www.statistique.ch). Pour obtenir des publications imprimées, vous pouvez passer commande par téléphone (+41 58 463 60 60) ou par e-mail (order@bfs.admin.ch).
www.statistique.ch → Trouver des statistiques → Catalogues et banques de données → Publications

Vous souhaitez être parmi les premiers informés?



Abonnez-vous à un Newsmail et vous recevrez par e-mail des informations sur les résultats les plus récents et les activités actuelles concernant le thème de votre choix.
www.news-stat.admin.ch

STAT-TAB: la banque de données statistiques interactive



La banque de données statistiques interactive vous permet d'accéder simplement aux résultats statistiques dont vous avez besoin et de les télécharger dans différents formats.
www.stattab.bfs.admin.ch

Statatlas Suisse: la banque de données régionale avec ses cartes interactives



L'atlas statistique de la Suisse, qui compte plus de 4500 cartes, est un outil moderne donnant une vue d'ensemble des thématiques régionales traitées en Suisse dans les différents domaines de la statistique publique.
www.statatlas-suisse.admin.ch

Pour plus d'informations

Centre d'information statistique

+41 58 463 60 11, info@bfs.admin.ch

En ligne

www.statistique.ch

Imprimés

www.statistique.ch
Office fédéral de la statistique
CH-2010 Neuchâtel
order@bfs.admin.ch
tél. +41 58 463 60 60

Numéro OFS

1824-2300

ISBN

978-3-303-00705-1

Les informations publiées ici contribuent à mesurer
la réalisation des objectifs de développement durable (ODD).



Système d'indicateurs MONET 2030

www.statistique.ch → Trouver des statistiques → Développement durable → Système d'indicateurs MONET 2030

**La statistique
compte pour vous.**

www.la-statistique-compte.ch